

# Information zum Brandschutz

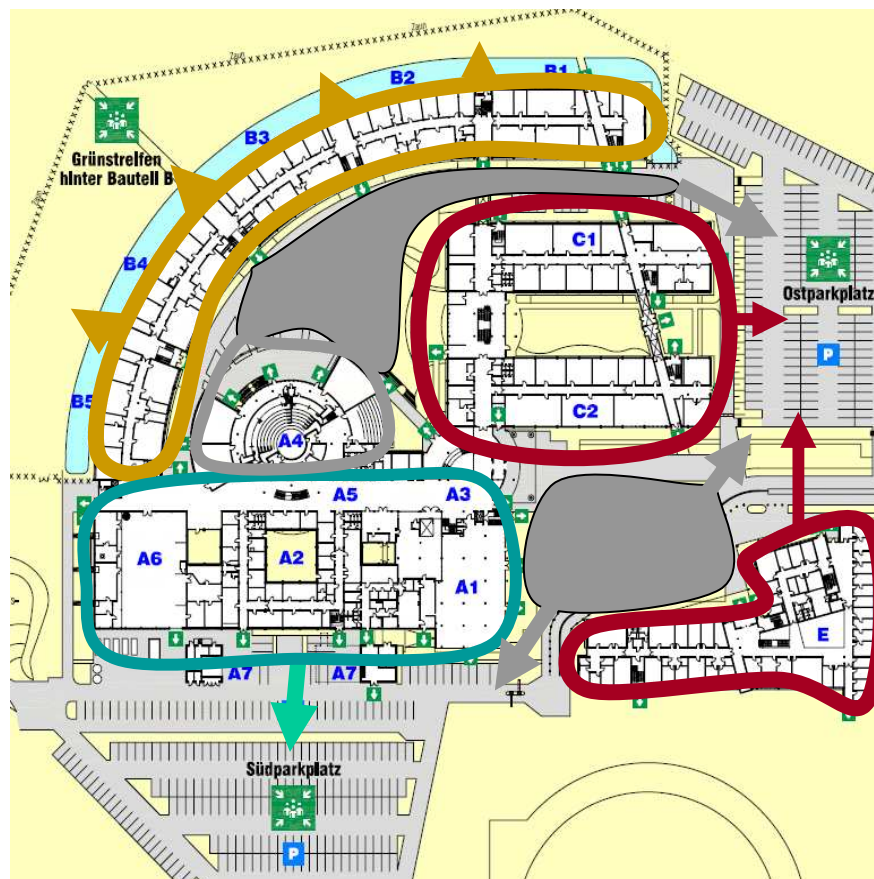
## Hochschule Allgemein, Standort Sankt Augustin

Sehr geehrte Damen und Herren,

mit dieser Zusammenstellung möchten wir über die Evakuierungswege und Sammelplätze in unserer Hochschule am Standort Sankt Augustin informieren.

### Grundsätzlich gilt:

- Anwesende in der Hochschul- und Kreisbibliothek, Maschinenhalle, Mensa, Cafeteria und in der Küche (Gebäudeteile A 1 bis A3 und A 6) versammeln sich auf dem **Südparkplatz**.
- Anwesende im Fachbereich Elektrotechnik, Maschinenbau und Technikjournalismus und im Fachbereich Angewandte Informatik (Gebäudeteile B 1 bis B 5) versammeln sich auf den **Grünstreifen hinter Gebäudeteil B**.
- Anwesende im Fachbereich Angewandte Informatik (Gebäudeteile C 1 und C 2), im Fachbereich Wirtschaft, der Verwaltung (Gebäudeteil E) versammeln sich auf dem **Ostparkplatz**.
- Anwesende im Hörsaalzentrum, im Sprachenzentrum (Gebäudeteile A4) verlassen das Gebäude über den Innenhofbereich und versammeln sich auf dem Ostparkplatz.
- Anwesende außerhalb der Gebäude im Bereich des Haupteingangs, zwischen den Gebäuden A, C und E versammeln sich entweder auf dem Süd- oder dem Ostparkplatz. Dieser Bereich ist für Einsatzkräfte unbedingt freizuhalten!





**Dabei ist zu beachten:**

- An manchen Notausgängen befinden sich Verriegelungen, die sich im Notfall / Evakuierungsfall mit einem Ruck entfernen lassen
- Personen, die das Gebäude zum Innenhof hin verlassen haben, gehen bitte zum Sammelplatz auf dem Ostparkplatz. **Der Innenhof ist kein Sammelplatz.**
- Laufen Sie nicht zurück ins Gebäude, um Kollegen auf einen anderen Sammelplatz zu folgen!
- Die Freitreppen in Gebäude A und E sind keine sicheren Fluchtwege! Verwenden Sie bitte die sicheren Treppenhäuser als Fluchttreppen.
- Halten Sie bitte die Zufahrten zur Hochschule frei! Insbesondere der Bereich vor dem Haupteingang muss für die Einsatzkräfte frei gehalten werden!
- **Erst nach Freigabe der Gebäude durch die Feuerwehr oder einen Brandschutzhelfer (mit oranger Weste) darf das Gebäude wieder betreten werden!**

**Folgende Verhaltensgrundsätze müssen im Gefahrenfall unbedingt beachtet werden:**

- Ruhe bewahren
- Fenster und Türen schließen (nicht abschließen!)
- Beleuchtung im Raum nicht ausschalten
- Hilflose und gehandikapte Personen mitnehmen
- Keinen Aufzug benutzen
- Gekennzeichneten Flucht- und Rettungswegen nach draußen folgen
- Sammelplatz aufsuchen
- Anweisungen der Feuerwehr, Polizei und der Brandschutzhelfer (letztere tragen orange Westen) beachten

September 2011